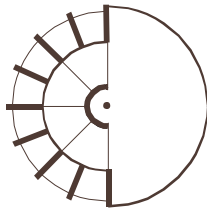


JAGSTMÜHLE

LANDGASTHOF



JAGSTMÜHLE
LANDGASTHOF

Eine Oase, inmitten der natürlichen Schönheit des Jagsttals.

*Liebe Gäste,
liebe Freunde der Jagstmühle,*

wir möchten Sie herzlich einladen, ein bezauberndes Fleckchen Erde kennenzulernen, das für besondere Momente wie geschaffen ist. Im Herzen des schönen Jagsttals, das für seinen Artenreichtum bekannt ist, liegt unsere romantische Mühle.

Erleben Sie eines der letzten Naturparadiese. Egal, ob Sie Köstliches aus unserer Landküche genießen möchten, einfach nur die Seele baumeln lassen wollen oder einen aktiven Tag im Jagsttal erleben möchten, Ihr Fest rustikal oder elegant werden soll oder Sie sich einen etwas anderen Rahmen für Ihre Tagung oder Konferenz wünschen.

Genuss mit allen Sinnen und "Zeit schmecken".

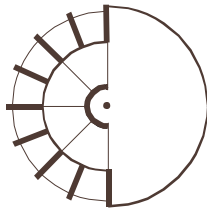
Das ist unser Anspruch und dazu möchten wir Sie gerne einladen. Bei uns finden Sie Zeit um inne zu halten, um die natürliche Schönheit und Ruhe des Jagsttals aufzunehmen. Zeit um ohnehin schon unvergessliche Momente noch ein bisschen schöner werden zu lassen.

Für uns hat der Faktor "Zeit" auch eine hohe kulinarische Relevanz. Wenn Sie mehr darüber wissen wollen, dann finden Sie Gedanken und Überzeugungen von Küchenchef Reinauer zu unserer Landküche auf unserem Blog unter blog.jagstmuehle.de.

Nutzen Sie die Vielfaltigkeit der Jagstmühle, angefangen bei unseren gemütlichen Gaststuben, unseres zum Fluss hin verglasten Saals „Jagstblick“, die malerische Insel und nicht zu vergessen Menschen die gerne mit Ihnen gemeinsam einen Tag ganz nach Ihren Vorstellungen planen und verwirklichen, damit Sie diesen als Gastgeber ganz unbeschwert genießen können.

In dieser Mappe haben wir Ihnen Informationen und Anregungen für Ihr ganz persönliches „Mühlen-Erlebnis“ zusammengestellt. Wir freuen uns auf Sie und Ihre Ideen.

*Herzlichst Ihr
Jagstmühlen-Team*



JAGSTMÜHLE
LANDGASTHOF

Die Jagstmühle auf einen Blick.



Die Jagstmühle hat 21 Doppelzimmer, davon sind vier als Mehrbettzimmer nutzbar, vier Apartments und eine Ferienwohnung mit insgesamt 4 bis 6 Betten. Es gibt 4 Zimmerkategorien, vom Einzelzimmer über eine Ferienwohnung mit 90 m² bis zum Apartment mit Blick auf die Jagst, Terrasse und eigenem Holzofen.

Die Jagstmühle besteht aus vier Gebäuden und einer eigenen Insel mit direktem Zugang:

dem Haupthaus mit elf Zimmern, unserem à-la-carte Restaurant mit separatem

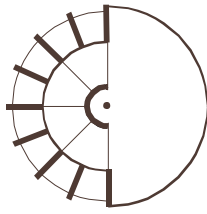
Kaminzimmer, dem wunderschönen „Jagstblick“ - einem zur Jagst hin verglasten Bankettsaal- sowie dem Tagungsraum „Wassermühle“ mit Wintergarten.

dem Gästehaus mit 10 Zimmern und einer Ferienwohnung.

die „Mühlenscheune“, begrüßt im rustikalen Ambiente jeden unserer Hausgäste herzlich zum Frühstück. Als gemütliche Gastwirtschaft - mit einer eigenen Küche und Theke - eingerichtet bietet die Scheune ausreichend Platz. Einem ausgiebigen Frühstück steht nichts im Wege

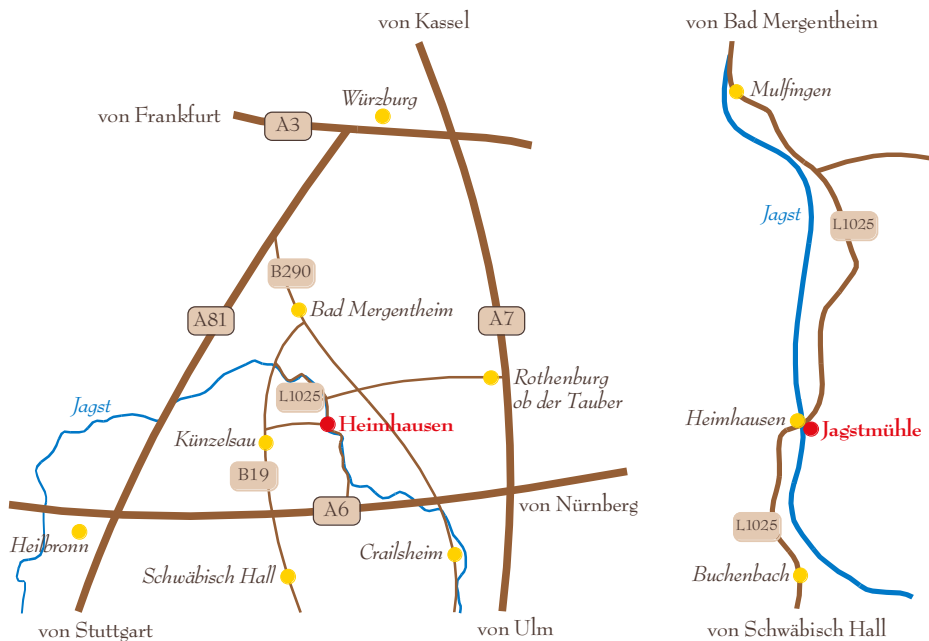
die „Jagsthütte“ mit vier Apartments ist direkt an der Jagst gelegen. Teilweise mit eigenem Balkon oder Terrasse, eigenem Holzofen und einem traumhaften Blick

die „Jagstinsel“ mit ca. 3.000 m² Fläche bietet einen romantischen „Freiluft-Rahmen“ für Ihre Feier, ein kreatives Umfeld für Ihren Workshop oder einfach einen Ort der Stille, inmitten der erholsamen Schönheit des Jagsttals.



JAGSTMÜHLE
LANDGASTHOF

Ihre Anreise.



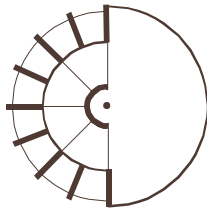
So finden Sie uns:

von Bad Mergentheim der B290 Richtung Herbsthausen folgen. Bei der L1020 rechts in Richtung Hollenbach abbiegen. Bei Hollenbach links auf die L2249 abbiegen und Richtung Mulfingen dem Straßenverlauf folgen. Auf der L1025 links abbiegen in Richtung Mulfingen. Der L1025 durch den Ortskern Mulfingen in Richtung Heimhausen folgen.

von Crailsheim der B290 in Richtung A6 folgen. Rechts halten und der A6 Richtung Heilbronn bis zur Ausfahrt 44 - Ilshofen folgen. Bei der L1037 links abbiegen Richtung Langenburg. An der L1042 links abbiegen und dem Straßenverlauf folgen. Bei der L1036 rechts abbiegen. An der L1025 links abbiegen und der L1025 über Buchenbach/Berndshofen nach Heimhausen folgen. Nach der Brücke rechts halten.

von Schwäbisch Hall der L2218 Richtung Zwinger folgen. Bei B14/B19 rechts abbiegen und dem Straßenverlauf bis Untermünkheim folgen und bei der L1045 rechts abbiegen. Der L1045 bis Braunsbach folgen und bei L1036 rechts abbiegen Richtung Nesselbach. Der L1036 bis Bächlingen folgen. An der L1025 links abbiegen und der L1025 über Buchenbach/Berndshofen nach Heimhausen folgen. Nach der Brücke rechts halten.

von Künzelsau der B19 Richtung Bad Mergentheim folgen. Rechts abbiegen bei L1033 in Richtung Langenburg/Amrichshausen. Weiter auf der L1033 bis Mäusdorf, dann links abbiegen auf die L1034 in Richtung Buchenbach. Immer den Straßenverlauf folgen bis Ortsmitte Buchenbach, dann links abbiegen auf die L1025 Richtung Berndshofen/Heimhausen. In Heimhausen nach der Brücke rechts.



JAGSTMÜHLE
LANDGASTHOF

Zeit und natürliche Ruhe für ein unvergessliches Fest.

Wir schenken Ihnen Zeit. Zeit um inne zu halten, Zeit um die Schönheit des Jagsttals aufzunehmen, Zeit um die Ruhe eines bezaubernden Ortes zu genießen. Ob ein Abendessen zu Zweit, ein kleines Fest im Freundeskreis, ein Geburtstag oder eine Hochzeit - auf der Jagstmühle finden Sie Menschen, die sich Zeit nehmen und einen Ort, der durch seine natürliche Ruhe und Schönheit ohnehin unvergessliche Momente noch ein bißchen schöner macht.

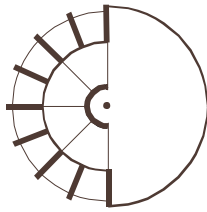
Die Vielfalt der Räumlichkeiten, die Möglichkeit unter freiem Himmel auf der „Jagstinsel“ ihrem Fest einen besonderen Akzent zu verleihen, die Auswahl an unterschiedlichsten Köstlichkeiten aus Küche und Keller der „Mühle“, ein erstklassiger und herzlicher Service sorgen für ein eindrucksvolles Fest, das Sie als Gastgeber ganz unbeschwert genießen können.

Raum für eine schöne Tagung.

Wir geben Ihren Ideen Raum. Auf der Jagstmühle stehen Ihnen drei verschiedene Bankett- und Konferenzräume sowie die hauseigene Jagstinsel zur Verfügung. Angefangen bei unserem mit modernster Technik ausgestatteten „Jagstblick“ - einem direkt am Wasser gelegen und verglasten Saal, über einen mittelgroßen Tagungsraum bis hin zu unserem Kaminzimmer. Ein besonderes Schmankerl ist der separat gelegene Wintergarten im Anschluss an unseren Konferenzraum „Wassermühle“ im Haupthaus.

Bei schönem Wetter ist es keine Seltenheit, dass die gesamte Tagung für ein paar Stunden in den Garten oder auf die Insel verlegt wird.

Um die richtige Atmosphäre für Ihre Veranstaltung zu schaffen, stehen Ihnen neben individuellen Räumlichkeiten mit besonderem Flair unsere Mitarbeiter gerne mit maßgeschneiderten Konzepten und Vorschlägen zur Seite.



JAGSTMÜHLE
LANDGASTHOF

Wertvolle Details für Ihre Planung.

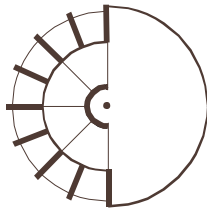
Name des Raumes	Größe	Bestuhlungsvarianten „Bankett“ (max. Personenzahl)			
		<i>runde Tische</i>	<i>Tafel</i>	<i>Block</i>	<i>U-Tafel</i>
Jagstblick	100 m ²	80	30 - 60	36	50
Wassermühle mit Wintergarten	35 m ² 20 m ²		20 12	24	26
Restaurant mit Kaminzimmer	85 m ² 30 m ²		16		20
Jagstinsel	3000 m ²	nach Belieben			

Name des Raumes	Größe	Bestuhlungsvarianten „Konferenzen“ (max. Personenzahl)			
		<i>Stuhlreihen</i>	<i>Parlament</i>	<i>Block</i>	<i>U-Form</i>
Jagstblick	100 m ²	100	30	30	30
Wassermühle mit Wintergarten	35 m ² 20 m ²	20 15	14	14	14
Jagstinsel	3000 m ²	nach Belieben			

Für jeden Raum ist folgende Tagungstechnik verfügbar und stellt eine Inklusivleistung dar:

- * Flip-Chart inkl. Block und Stifte
- * Pinnwand
- * Moderatorenkoffer
- * Overhead-Projektor
- * Mikrofonanlage
- * Leinwand
- * Beamer
- * Digitalkamera

Auf Wunsch stellen wir Ihnen gerne weiteres Equipment wie beispielsweise eine Simultananlage oder Serviceleistungen - angefangen bei einem Dolmetscher bis hin zum Sekretariatservice - gerne zur Verfügung. Diese Kosten werden nach Aufwand berechnet.



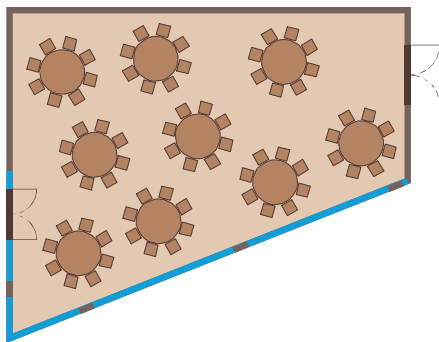
JAGSTMÜHLE
LANDGASTHOF

Der „Jagstblick“.

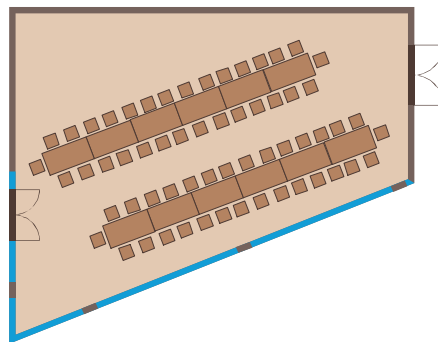
Der „Jagstblick“ ist ein lichtdurchfluteter Raum, mit einer komplett verglasten Seite hin zur hauseigenen Insel und einer eigenen kleinen Terrasse. Sie haben das Gefühl direkt in der Natur zu sein, ohne auf die Annehmlichkeiten eines modernen Bankett- oder Tagungsraums verzichten zu müssen. Durch den direkten Zugang zur „Jagstinsel“ lässt sich ein abwechslungsreiches Programm problemlos verwirklichen. Nicht zuletzt sorgt die eindrucksvolle Akustik für wundervolle musikalische Momente.

Mit einer Fläche von 100 m² bietet der „Jagstblick“ bis zu 100 Personen eine elegante und von Licht erfüllte Atmosphäre.

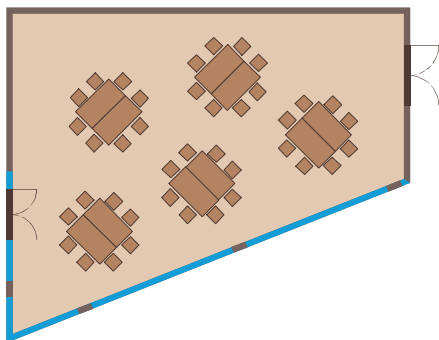
Bestuhlungsvarianten "Bankett":



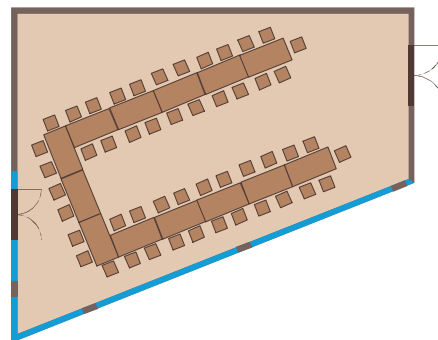
Runde Tische



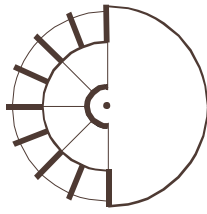
Tafel



Block



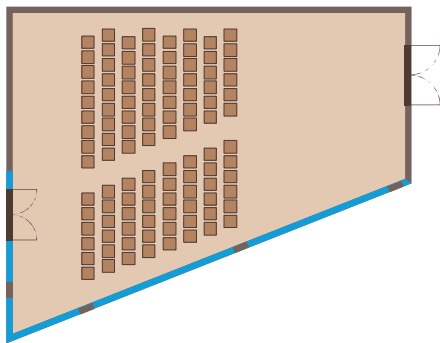
U-Tafel



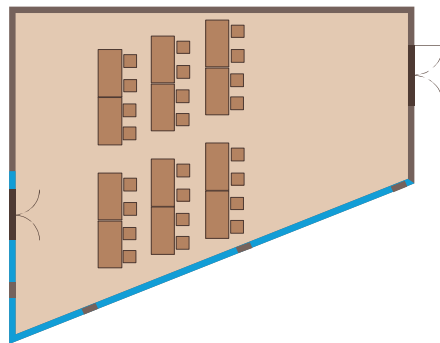
JAGSTMÜHLE
LANDGASTHOF

Der „Jagstblick“.

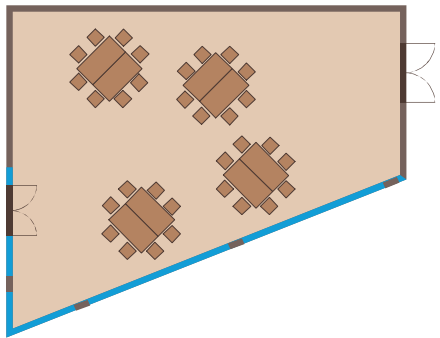
Bestuhlungsvarianten "Konferenzen":



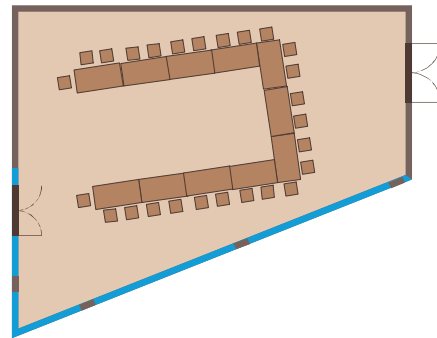
Stuhlreihen



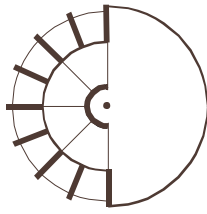
Parlament



Block



U-Form

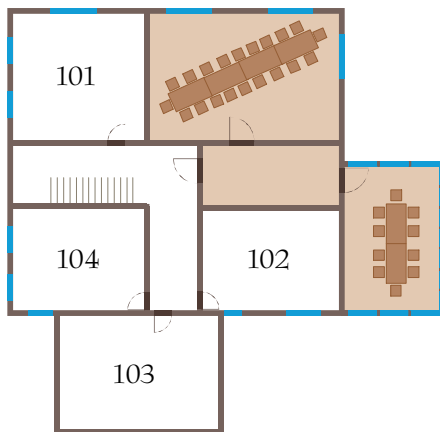


JAGSTMÜHLE
LANDGASTHOF

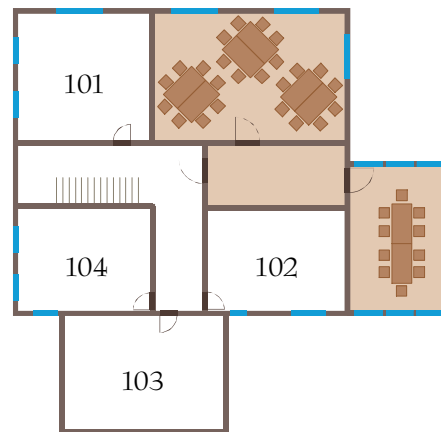
Der Konferenzraum „Wassermühle“ mit Wintergarten.

Der Konferenzraum „Wassermühle“ bietet auf einer Fläche von 40 m² Platz für 15 Personen und ist der ideale Ort für anspruchsvolle Meetings oder Konferenzen. Der separate Wintergarten ist durch einen Vorraum direkt angeschlossen und ergänzt die Räumlichkeit für kleine Gesprächsrunden oder Gruppendiskussionen ideal.

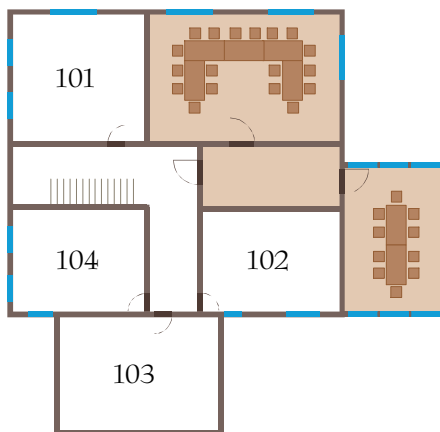
Bestuhlungsvarianten "Bankett":



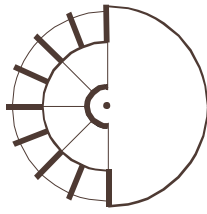
Tafel



Block



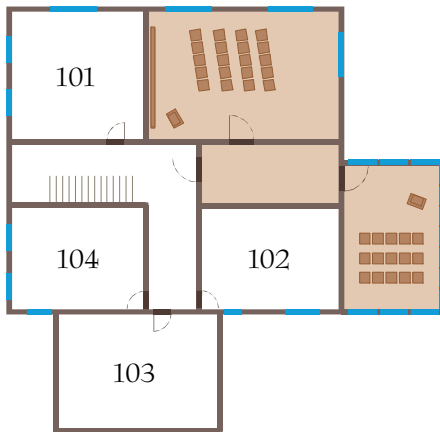
U-Tafel



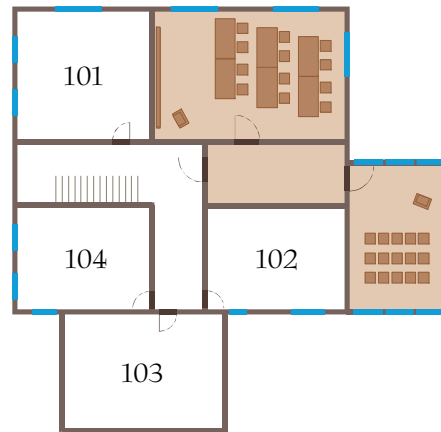
JAGSTMÜHLE
LANDGASTHOF

Der Konferenzraum „Wassermühle“ mit Wintergarten.

Bestuhlungsvarianten "Konferenzen":



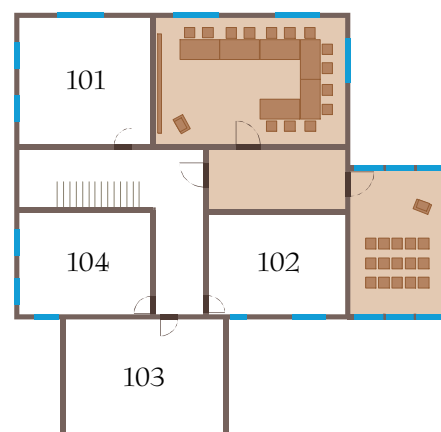
Stuhlreihen



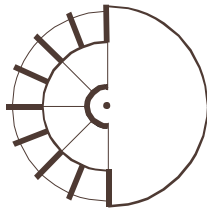
Parlament



Block



U-Form



JAGSTMÜHLE
LANDGASTHOF

Unser „Restaurant“ mit Kaminzimmer.

Unser Restaurant ist das Herzstück der Mühle. Hier genießen Sie in elegant-rustikaler Atmosphäre Reinauer's ausgezeichnete Landküche. Frisch, mit saisonalen Produkten aus der Region. In unserem gemütlichen Kaminzimmer, haben Sie die Möglichkeit, am offenen Kamin in wohliger Atmosphäre zu speisen.

Bestuhlungsvarianten "Bankett":



Tafel

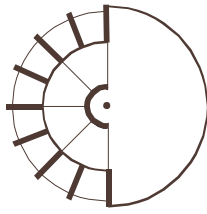


U-Tafel

Die „Jagstinsel“.

Unsere romantische Jagstinsel ist ein Erlebnis der besonderen Art und wird von unseren Gästen gerne als „Freiluftbühne“ genutzt. Wer seiner Veranstaltung das besondere Etwas verleihen möchte, findet auf der 3.000 m² großen Insel einen idealen Platz. So wird aus einem Glas Sekt bei einem Empfang, aus einer Tasse Kaffee in der Pause einer Konferenz, aus einem Mitternachtsimbiss unter Sternenhimmel bei einer Hochzeit ein unvergesslicher Moment.

Viele unserer Hausgäste schätzen bei warmen Wetter unsere hauseigene Badestelle zum Entspannen inmitten der unberührten Natur des Jagsttals. In der Morgendämmerung, wenn der Nebel sich langsam lichtet, lädt unsere Insel zum einsamen Verweilen ein.



JAGSTMÜHLE
LANDGASTHOF

Kochen fängt im Stall und auf der Wiese an.

*Liebe Gäste,
liebe Freunde der Jagstmühle,*

Jahrhundertlang trugen die Bauern aus der Umgebung ihr Korn zum Mahlen in die Jagstmühle. Heute liefern sie die Grundlage für unsere Landküche. Frisch mit saisonalen Produkten aus der Region.

Somit sind die guten Geister der Mühle nicht nur Köche und Kellner, sondern eben auch Bauern, Schäfer, Züchter oder Winzer - eben die Erzeuger der Region. Es sind die Menschen mit ihren großartigen Ideen und Produkten, die die Basis für unsere Küche bilden. Die Hohenlohe bietet dabei eine ganz außergewöhnliche und vielfältige Bandbreite an Produkten. Die räumliche Nähe zu unseren wichtigsten Lieferanten ist einer der entscheidenden Faktoren, um unsere Arbeit gut werden zu lassen.

Unsere Küche konzentriert sich auf gutes Handwerk und begeistert sich für - manchmal schon beinahe vergessene - Traditionen und alte Rezepturen. Wir wollen alte Gerichte auf unsere Art interpretieren und dabei keinesfalls über das Ziel - einer Küche die für jedermann offen ist - hinausschießen.

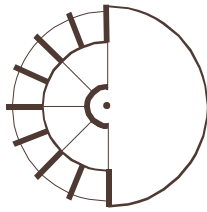
Über Qualität müssen wir nicht sprechen, die haben wir in unseren Prozessen fest verankert. Es sind eben die Eingangs beschriebenen persönlichen und vertrauensvollen Beziehungen zu unseren Lieferanten die den Unterschied machen, wenn es darum geht Herkunft und Geschichte jedes einzelnen Rohstoffs, den wir verarbeiten, zu kennen. So ist es auch kein Zufall, dass auf unserer Weide direkt an der Jagst eine kleine Herde vom Limpurger Rind weidet.

Wenn Sie nun ein wenig neugierig geworden sind und Sie zum Beispiel die Geschichte interessiert, wie wir auf den Limpurger gekommen sind, dann besuchen Sie am Besten unseren Blog unter blog.jagstmuehle.de oder melden sich zu unserem monatlichen Newsletter an. Hier finden Sie Geschichten aus dem Alltag, zu Lieferanten, Rezepturen und in Zukunft auch noch vieles andere mehr.

Viel Freude beim bewussten Genuss und wunderschöne Stunden auf der Mühle wünscht Ihnen

Ihr,

Markus Reinauer



JAGSTMÜHLE
LANDGASTHOF

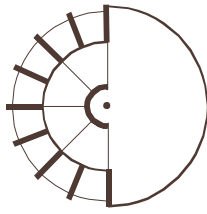
Catering - wir kochen auch bei Ihnen zu Hause.

Für alle die im privaten Rahmen oder bei einem offiziellen Anlass, nicht auf Köstliches aus Reinauer's Landküche verzichten wollen, bieten wir die Alternative des "Mühlen-Caterings".

Egal, ob Sie zu einer kleinen Party zu Hause einladen möchten, ein großes Fest mit mehreren hundert Gästen planen oder einen Galaabend perfekt inszenieren wollen – wir unterstützen Sie gerne dabei, damit Ihr Fest zu einem glanzvollen Moment wird.

Wir wissen, Anlässe zum Feiern sind so vielfältig wie die Menschen, die Sie mit Ihrer Gastfreundschaft verwöhnen möchten. Deshalb bieten wir Ihnen unsere Unterstützung an. Angefangen bei der Auswahl eines geeigneten Ortes, über eine einfallreiche Raum- und Tischdekoration, erstklassiges und herzliches Personal und nicht zuletzt Köstliches aus Küche und Keller der Mühle.

Deshalb bieten wir Ihnen unsere Unterstützung an. Sprechen Sie uns einfach an. Wir freuen uns auf Sie.



JAGSTMÜHLE
LANDGASTHOF

Menüvorschläge

Menü 1

Kräftige Tafelspitzbrühe vom Hohenloher Weiderind
mit Grieß und Markklößchen

Oberkeulen vom Hohenloher Landgockel aus dem Rohr
mit Schmorgemüse der Saison und Petersilienkartoffeln

Hausgemachte Rote Waldbeerengrütze
mit Benders Vanilleeis

€ 32,00

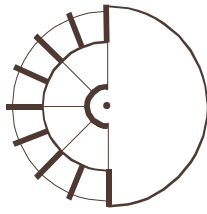
Menü 2

Jahreszeitlicher Salatteller

In Tauberschwarz geschmortes Hohenloher Kräuterwiesenslamm
mit Schnippelbohnen und Kartoffelgratin

Hausgemachte Apfelküchle mit Vanillesoße

€ 34,50



JAGSTMÜHLE
LANDGASTHOF

Menüvorschläge

Menü 3

Fränkische Grünkernsuppe
mit Wurzelgemüse

„Blankett vom Hohenroter Kalb“ mit buntem Gemüse der Saison
und geschmälzten breiten Nudeln

Hohenlohisch-fränkische Götterspeise
mit Weinschaumsoße

€ 35,50

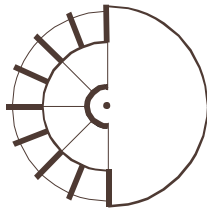
Menü 4

Gegrillte Mittelmeergemüse
mit Basilikumpesto und kleinem Kräutersalat

„Bœuf Bourguignon“ vom Hohenloher Weiderind
mit Pfannengemüse der Saison, gebratenem Bauchspeck
und handgeschabten Spätzle

Crème Brûlée

€ 40,00



JAGSTMÜHLE
LANDGASTHOF

Menüvorschläge

Menü mediterran

Carpaccio vom Hohenloher Weiderind
mit kaltgepresstem Olivenöl,
Rucola und Langenburger Bergkäse

Ravioli vom Kaisergranat
mit Blattspinat und Krustentierschaum

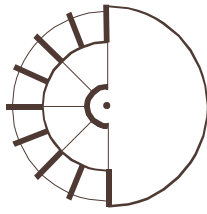
Saltimbocca vom Seeteufel
mit Salbeischaum und geschmorter Paprika
oder

„Osso bucco“ vom Hohenroter Kalb
mit Tomaten-Gremolata und Artischocken

Gratinierte Sommerfrüchte im Lavendelhonigsud
mit Brombeersorbet

€ 46,00 mit Kalb

€ 50,00 mit Fisch



JAGSTMÜHLE
LANDGASTHOF

Menüvorschläge

Vegetarisches Menü

Avocado-Birnensalat mit Limonenvinaigrette
Pinienkernen und Bischoffs Ziegenfrischkäse

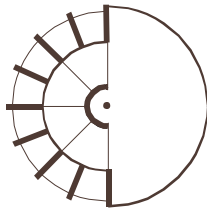
Geröstete Grießsuppe
mit Fritzwiebeln

Taleggio - Auberginen Lasagne
mit Paprikaschaum
oder

Gratinierte Spinatknödel
mit Morcheln im Champagnerrahm

Weißes Schokoladenparfait
in feiner Zartbitterschokolade
mit Sauerkirschen

€ 34,00



JAGSTMÜHLE
LANDGASTHOF

Mediterranes Buffet

Vorspeisen

Grissini und reichhaltiger Brotkorb

Focaccia mit Knoblauch und Kräutern

Caprese

Parmaschinken und Honigmelone

Avocado -Birnsalat mit Limonenvinaigrette und Pinienkernen

Gegrillte Mittelmeergemüse und Basilikumpesto

Meeresfrüchtesalat nach Art des Hauses

Edelsalami und Luftgetrockneter Schinken

Vitello Tonato

Hausgebeizter Lachs mit Dill-Senf Soße

Rohmilchkäse

Gazpacho Andaluz

Hauptgerichte

Steinbeißerfilet mit Zitronenkruste

Landgockel Oberkeule gefüllt mit Spinat,
Pinienkernen und Langenburger Fetakäse

Tagliatelle

Rosmarinkartoffeln

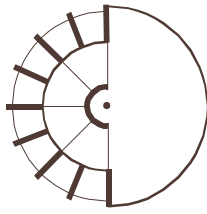
Desserts

Panna Cotta

Tiramisù

Geeiste Zabaione mit Marsala

€ 55,00



JAGSTMÜHLE
LANDGASTHOF

Jagstmühlen Buffet

Vorspeisen

Reichhaltiger Brotkorb und Butter

3 verschiedene Gemüsesalate der Saison
auf Wunsch auch Kartoffelsalat

Blattsalate, Hausdressing

Sprossen, Keime, Sonnenblumenkerne, Pinienkerne

Geräucherte Igersheimer Forelle mit Sahne-Meerrettich

Hohenloher Schinken Spezialitäten

Hirtensalat von Langenburger Schafskäsen mit Tomaten und Selleriestauden

Sülze vom Hohenloher Landgockel mit Kräuter-Crème-Fraîche

Bischoffs Ziegenfrischkäse „Gute Laune“

Hauptgerichte

Lendchen vom Hohenloher Landschwein
mit Champignonrahm

Rinderbraten vom Hohenloher Weiderind
in Burgunder geschmort

Pfannengemüse der Saison
Handgeschabte Spätzle
Kartoffelgratin

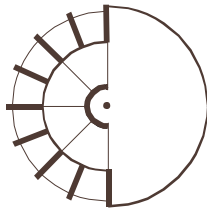
Desserts

Eisbuffet mit 3 Sorten
von Bender's Bauernhofeis nach Ihrem Gusto

Hausgemachte Rote Waldbeerengrütze

Bayrische Creme

€ 45,00



JAGSTMÜHLE
LANDGASTHOF

Schöner Tagen im Jagsttal.

Warum entscheiden sich immer mehr Unternehmen und Organisationen fern ab vom üblichen Umfeld eine Tagung oder Konferenz zu veranstalten? Die Antwort liegt auf der Hand: Es ist die Erkenntnis, dass einer der kritischen Erfolgsfaktoren bei der Wissensvermittlung oder bei der Erarbeitung von Neuem das Umfeld ist.

Genau deshalb, ist die Mühle ein origineller Ort für inspirierende, kreative und wirkungsvolle Runden. Unsere Lage, inmitten des schönen Jagsttals ist gerade zu prädestiniert für abwechslungsreiche Veranstaltungen. Unsere hauseigene Jagstinsel ist die *Freiluftbühne* um Gedanken *fliegen* zu lassen. Das nahe Umland macht ein (sportliches) Rahmen-programm möglich, welches die Teilnehmer zu Höchstleistungen animiert. Nicht zu vergessen ist die Küchenparty mit Markus Reinauer und seinem Team.

Arrangement „Heimhausen“

- * Kaffeepause am Vormittag
mit Kaffee und Teeauswahl dazu Snacks oder Brezeln
- * Mittagessen
3 Gang-Menü aus Reinauer´s Landküche
- * Kaffeepause am Nachmittag
mit Kaffee und Teeauswahl dazu hausgebackenem Kuchen vom Blech
oder süße Stückchen

49,00 € pro Person

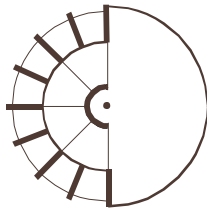
Arrangement „Jagstmühle“

- * Kaffeepause am Vormittag
mit Kaffee und Teeauswahl dazu Snacks oder Butterbrezeln
- * Mittagessen
2 Gang-Menü aus Reinauer´s Landküche
- * Kaffeepause am Nachmittag
mit Kaffee und Teeauswahl dazu hausgebackenem Kuchen vom Blech
oder süße Stückchen
- * Abendessen
3 Gang-Menü aus Reinauer´s Landküche

68,00 € pro Person

Für unsere mit moderner Tagungstechnik ausgestatteten Räume erlauben wir uns folgende Mieten zu berechnen: Jagstblick 200,00 € pro Tag und Wassermühle 100,00 € pro Tag.

Wir legen höchsten Wert auf Individualität. Aus diesem Grund sind unsere Tagungspauschalen nur zwei von vielen Möglichkeiten. Gerne erarbeiten wir mit Ihnen gemeinsam ein bedarfsorientiertes Angebot. Sprechen Sie uns an. Wir freuen uns auf Sie.



JAGSTMÜHLE
LANDGASTHOF

Informationen zu Veranstaltungen

Bei Veranstaltungen die auf der Jagstinsel stattfinden, bitten wir Sie uns bei wechselhafter Witterung bis spätestens einen Tag vor der Veranstaltung mitzuteilen, ob diese im Freien stattfinden soll. Erhalten wir keine Mitteilung, behalten wir uns vor, die Veranstaltung nach innen zu verlegen.

Die maximale Veranstaltungsdauer ist Samstags gestattet bis 3.00 Uhr, Sonntags bis Freitags bis 1.00 Uhr. Im Interesse aller Gäste und der Anwohner bitten wir Sie, die Fenster nach 23.00 Uhr geschlossen zu halten und beim Verlassen der Anlage die gebotene Nachtruhe zu wahren.

Die reservierten Räume stehen nur während des schriftlich vereinbarten Zeitraumes zur Verfügung, es sei denn eine andere schriftliche Vereinbarung für Vorbereitungsarbeiten bzw. Abbau wurde getroffen.

Bitte haben sie Verständnis dass eine Verringerung der Personenzahl um mehr als 30 % der Jagstmühle bis spätestens 10 Tage vor dem Veranstaltungsbeginn mitgeteilt werden muss. Eine Erhöhung der Personenzahl ist nur nach Rücksprache möglich. Rechnungsgrundlage ist die Personenzahl, die uns spätestens bis 3 Tage vor der Veranstaltung bekannt gegeben wird. Ansonsten gehen wir von der in der Vereinbarung genannten Teilnehmerzahl aus.

Wertvolle Details im Überblick.

Empfang Sekt/Sekt-Orange wird nach Flaschen berechnet.

Kaffeegedeck incl. Kaffee und Tee € 7,00 pro Person, Kuchen vom Veranstalter.

Houssen/Reinigung € 2,50 je Housse.

Mitternachtsimbiss: Schinken/Käseplatte € 8,50 oder Suppe € 6,50 pro Person.

Für mitgebrachte Weine oder Sekt berechnen wir ein Korkgeld von € 12,00 je Flasche.

Ab Mitternacht berechnen wir pro Servicekraft € 25,00 je angefangene Stunde.

Dekoration wird nach Aufwand berechnet.

Raummieten:

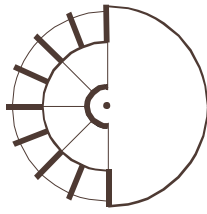
* Insel € 400

* kleine Insel € 150

* Scheune € 250

* Wassermühle € 100

* Jagstblick € 200 Tagungen/Konferenzen, € 250 Banketts



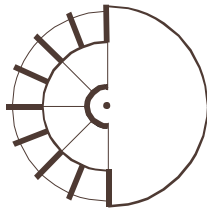
JAGSTMÜHLE
LANDGASTHOF

*Kultur pur in Hohenlohe.
Oder darf es etwas mehr frische Luft sein?*

Genießen Sie eines der letzten Naturparadiese auf einsamen Wanderwegen oder mit dem Fahrrad, Angeln, Kanu fahren, Reiten und Golfen versprechen abwechslungsreiche und erholsame Tage.

Kulturell bietet Ihnen Hohenlohe viel: über die Freilichtspiele in Jagsthausen und Schwäbisch Hall, den Kultursommer mit zahlreichen Konzerten bis hin zur Schnitzkunst Tilman Riemenschneiders. Unweit der Jagstmühle finden Sie entlang der „Romatischen Straße“ und der „Deutschen Burgenstraße“ viele Sehenswürdigkeiten, malerische Städtchen wie Rothenburg ob der Tauber, zahllose wehrhafte Burgen und prächtige Schlösser.

Gerne stehen wir Ihnen mit Rat und Tat zur Seite, wenn es darum geht Ihnen die Hohenlohe mit all Ihren Facetten ein Stückchen näher zu bringen oder Ihrer Veranstaltung mit einem individuell abgestimmten Rahmenprogramm den letzten Schliff zu geben. Die beiliegenden Anregungen sollen Ihnen einen ersten Eindruck über die vielfältigen Möglichkeiten geben.



JAGSTMÜHLE
LANDGASTHOF

Wanderungen oder Spaziergänge durch die Idylle des Jagsttals.

Das beinahe 200 Kilometer lange Jagsttal, das sich in vielen Windungen zwischen der Ostalb und der Neckarmündung erstreckt, ist noch immer Idylle pur - ein Geheimtipp. Unter Naturschutz stehende Tierarten wie den flinken Flussuferläufer, den schwarz-gelb leuchtenden Feuersalamander oder den gelb-blau schillernden Eisvogel, können Sie auf Ihren Spaziergängen oder Wanderungen unlängst der Jagstmühle entdecken.

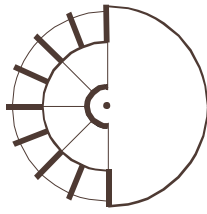
Der Kulturwanderweg „Jagst“.

Um den romantischen Ausblick der Hohenloher Talhänge genießen zu können, hat der Hohenlohekreis den Kulturwanderweg „Jagst“ angeregt und mit dem Landkreis Heilbronn realisiert. Die Strecke ist besonders idyllisch: Sie führt im Hohenlohekreis zu rund 80 Prozent durch Landschaftspflegeflächen. Zum Großteil vor gut einem Jahrzehnt noch von Gestrüpp, Büschen und Bäumen überwuchert, eröffnet der Kulturwanderweg selbst eingefleischten Hohenlohern das Jagsttal aus ganz neuen Perspektiven.

Der „Kocher-Jagst-Radweg“.

Vor Jahren war es nur eine Idee. Heute zählt der Kocher-Jagst-Radweg zu den beliebtesten Radtouren in Deutschland. Einen Fluss hinunter und den Zwillingsfluss wieder hinauf, 330 Kilometer Radweg mit wenigen Steigungen, größtenteils abseits der Straßen durch eine wunderschöne und abwechslungsreiche Landschaft: Das ist einmalig!

Der Radweg führt durch Hohenlohe, das Land der Burgen und Schlösser, und das Heilbronner Land. Entlang an Weinhängen und durch Wiesen und Wälder radeln Sie von der Quelle bis zur Mündung und umgekehrt. Hübsche Dörfer und historische Altstädte laden zum Verweilen ein, und überall empfängt Sie herzliche Gastfreundschaft. Ganz egal, ob Sie einen oder mehrere Tage radeln, eine oder zwei Wochen Urlaub machen wollen. Der Kocher-Jagst-Radweg bietet alles und lässt sich leicht zur Drei- oder sogar Vier-Flüsse-Tour kombinieren. Gerne helfen wir Ihnen bei der Planung Ihrer Radtour.



JAGSTMÜHLE
LANDGASTHOF

Die Kunst des traditionellen Bogenschießens.

In unserer hochtechnisierten Zeit gibt es eine "Gegenbewegung", zurück zu den Wurzeln, den ursprünglichen Künsten wie zum Beispiel das Erlebnis des einfachen Bogenschießens, das völlig ohne High-Tech auskommt. Sie verlassen sich stattdessen auf Ihre natürlichen, instinktiven Fähigkeiten wenn Sie Ihren Pfeil durch die Konzentration auf das Ziel ins Zentrum der Scheibe schießen. Wir wollen Sie zu einer Zeitreise einladen, die völlig ungefährlich ist und für Jung und Alt ein unglaubliches Vergnügen in freier Natur an der frischen Luft bietet.

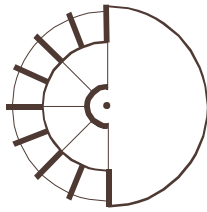
Kanutouren für Anfänger und Könner.

Besonderen Reiz haben Kanutouren auf den idyllischen Flüssen Kocher und Jagst. Die abwechslungsreichen Flussläufe mit vereinzelt Stromschnellen bieten sowohl für Anfänger als auch für Könner das besondere Abenteuer. Hier können Sie die Welt aus einer ganz neuen, reizvollen Perspektive sehen und erleben. Sie haben die Wahl, ob Sie sich ein Kanu mieten und direkt vor unserer Haustüre starten und alleine auf den Weg machen, eine Tour mit Guide buchen oder sich eine individuelle Tages oder Zwei-Tagestour zusammenstellen lassen. Auch Kombinationen aus Rad und Kanu sind denkbar.

Europas artenreichster Wildtierpark.

Der Wildpark Bad Mergentheim ist Europas artenreichster Heimattierpark. „Tiere erleben, nicht nur sehen“ ist das Motto des etwas 20 Kilometer entfernten Wildparks. Mit über 70 Tierarten auf insgesamt 35 Hektar Fläche beeindruckt der Park allein schon durch seine Dimension. Zahlreiche Wildtiere leben in einem naturidentischen Revier mit all seinen geographischen und botanischen Besonderheiten – darunter auch das größte frei lebende Wolfsrudel in Europa.

Ein zwei Kilometer langer Rundweg, der auch für Rollstühle geeignet ist, führt durch das reizvolle Gelände. Der Park ist im Sommer ab dem 14. März bis einschließlich 8. November täglich von 9.00 bis 18.00 Uhr geöffnet. Besonders interessant ist die Tour mit den Tierpflegern durch den Park. Diese finden um 9.45 und 13.30 Uhr statt. Die Dauer ist jeweils 2,5 Stunden inklusive einer Haustiervorführung.



JAGSTMÜHLE
LANDGASTHOF

Klettern hoch über der Jagst im Waldkletterpark Hohenlohe auf Schloss Langenburg.

Die Lage des Waldkletterparks Hohenlohe ist einzigartig. Hoch über dem Jagsttal und inmitten eines im 18. Jahrhundert auf Schloss Langenburg angelegten Landschaftsparks mit mächtigen Eichen und Parkbuchen. Seit 2008 bieten sieben verschiedene Kletterparcours auf 1 bis 15 Metern Höhe direkt in den Bäumen installiert, fast jedem Alter, jedem Anspruch, Kletteranfängern, Fortgeschrittenen und Könnern die Möglichkeit sich in sportlich, spielerischer Form zu bewegen. Auf etwa 2 Hektar sind vielfältige Stationen, wie Hängebrücken, Seilrutschen unter anderem in verschiedenen Höhen- und Schwierigkeitsgraden aufgebaut.

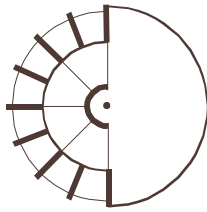
Ergänzt wird der sportliche Parcours durch eine Panorama-Plattform, welche auch von nicht kletternden Besuchern genutzt werden kann, um den einmaligen Blick ins idyllische Jagsttal und auf den ältesten Teil des Schlosses zu nutzen.

Schloss Langenburg.

Schloss Langenburg liegt vom Tal aus weithin sichtbar auf einem spitzen Bergsporn und bildet den westlichen Zipfel von dem etwa 12 Kilometer entfernten Langenburg. Es ist noch heute im Besitz der fürstlichen Familie zu Hohenlohe-Langenburg, von der es auch bewohnt wird.

Seit dem Jahr 1960 hat die fürstliche Familie einen Teil des in der Blüte der Renaissance entstandenen Schlosses der Öffentlichkeit zugänglich gemacht.

Zu besichtigen ist der wunderschöne Renaissance-Innenhof, die Schlosskapelle, der barocke Schlossgarten sowie das Schlossmuseum und das Deutsche Automuseum. Der Renaissance-Innenhof mit seiner berühmten Akustik gehört zu den bedeutendsten Schlosshöfen in Deutschland. Das Schlossmuseum ermöglicht dem Besucher interessante Einblicke in die herrschaftliche Wohn- und Lebenskultur früherer Tage. Die großzügige Park- und Gartenanlage sowie der Barockgarten mit Orangerie laden zum Flanieren ein.



JAGSTMÜHLE
LANDGASTHOF

Schloss Weikersheim.

Schloss Weikersheim ist die Perle der hohenlohischen Schlösser: Aus einer Wasserburg entwickelte sich hier eine der schönsten Residenzen der Renaissance. Die prachtvoll gestalteten Räume mit ihrer vollständig erhaltenen Inneneinrichtung spiegeln den Glanz vergangener Zeiten wider.

Umgeben ist die Schlossanlage von einem barocken Prachtgarten, der in seiner kunstvollen Anlage seinesgleichen sucht. Er wird bewacht von mehr als 50 Figuren – Gottheiten, Zwerge sowie Sinnbilder der Winde und der Elemente – und lädt wahrlich zum Lustwandeln ein.

Über die Geschichte des Schlossgartens informiert die Ausstellung „Wasserkunst und Götterreigen – Der herrschaftliche Schlossgarten“. Ausgewählte Ausstattungsstücke aus den gräflichen Appartements, wie asiatische und europäische Porzellane, Fayencen, Miniaturgemälde und handwerklich herausragende Kleinmöbel können in der Ausstellung „Allerhand Zierrathen – Barocke Kostbarkeiten“ bewundert werden. Die Ausstellung „Alchemie in Weikersheim“ führt in die frühe Form der Naturwissenschaft ein, die zugleich eine äußerst geheimnisvolle Kunst war.

Schubertiade auf Schloß Eyb.

Seit vielen Jahren ist Schloß Eyb in Dörzbach Aufführungsort der Schubertiade, ein kleines, von privater Initiative getragenes, kammermusikalisches Festival, das weit über die Grenzen von Baden-Württemberg hinaus Beachtung findet.

Schloß Eyb besitzt einen Innenhof mit ausgezeichneter Akustik in dem die Konzerte stattfinden. Die außergewöhnliche Atmosphäre und die dadurch intim wirkenden Veranstaltungen bilden mit den Künstlern eine harmonische Einheit. Im Anschluss an die Konzerte sind alle Besucher Gäste der Veranstalter, die zu einem Gläschen Dörzbacher Wein einladen.

Freilichtspiele in Schwäbisch Hall.

Normalerweise findet Theater im Theater statt. Das muss aber nicht so sein, wie die Freilichtspiele in Schwäbisch Hall eindrucksvoll beweisen. Die Freilichtspiele auf der Treppe von St. Michael gehören untrennbar zur Identität von der Stadt. Drei Inszenierungen auf der Treppe bilden seit 1925 den Kern der Festspiele. Seit dem Jahr 2000 gibt es jährlich auch zwei Inszenierungen im Haller Globe-Theater - einem einzigartigen Rundbau aus Holz auf der Kocherinsel mitten in der Stadt. Das Kindertheater auf der Kleinen Treppe und ein facettenreiches Rahmenprogramm, zum Beispiel im Theaterkeller, runden die Festspiele ab.

